



TN können das deutsche Alphabet lesen.

TN lernen die Verknüpfung zwischen Graphemen und Phonemen. Dies bedeutet, dass sie jedem Anfangsbuchstaben ein Symbol zuordnen können.



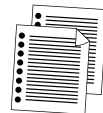
Schritt 1: Teilen Sie die TN in kleine Gruppen auf.

Schritt 2: Verteilen Sie Kärtchen aller Buchstaben des deutschen Alphabets an die TN.

Schritt 3: Legen Sie die Bildkarten auf einen Tisch in der Mitte des Klassenzimmers. TN stehen um den Tisch herum und versuchen das passende Bild zu ihrem Buchstaben zu finden. Beispiel: "Mein Buchstabe ist *A* wie *Ananas*."



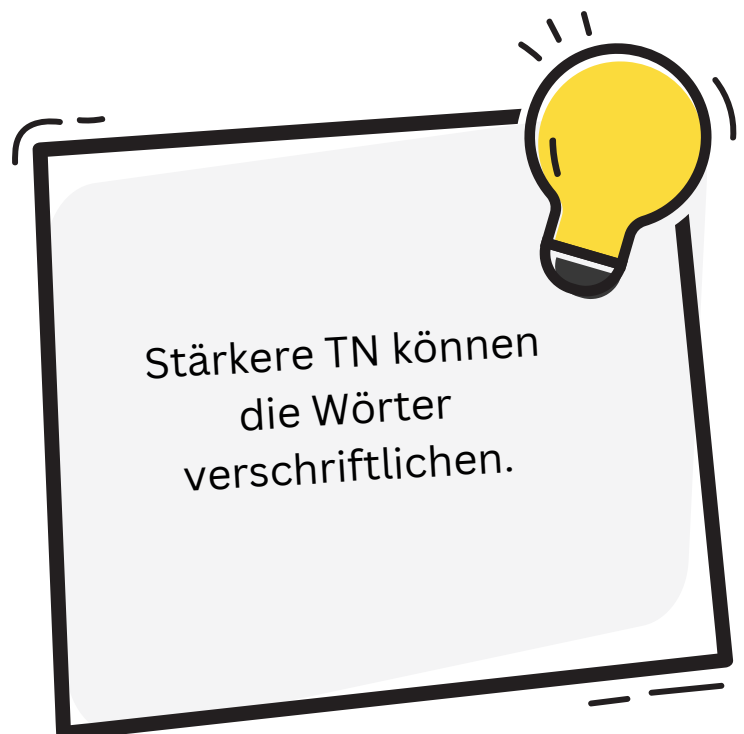
Plenum



Buchstaben-
sowie Bildkarten



20 Minuten



ABC-Lernkarten



A

B

C

D

E

F

G

H

I

J

K

L

M

N

O

P

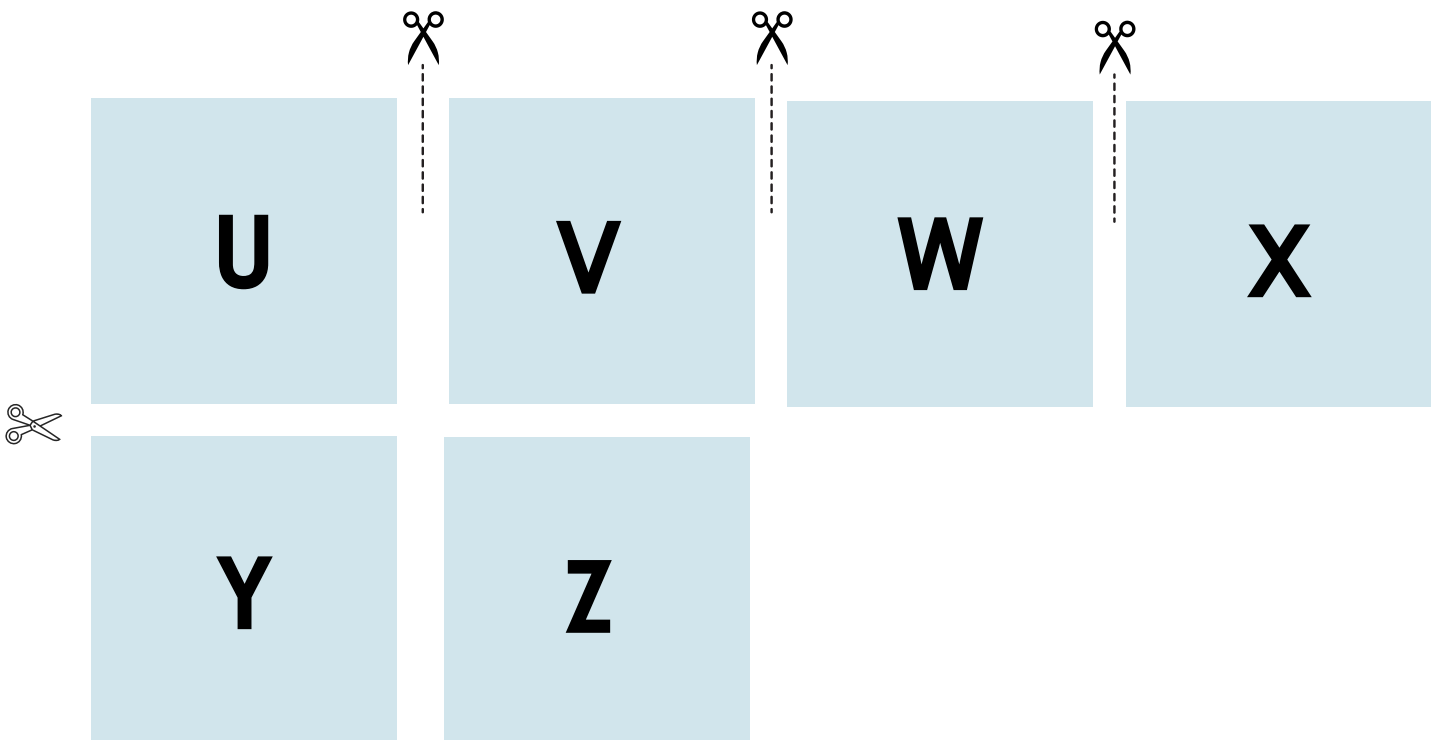
Q

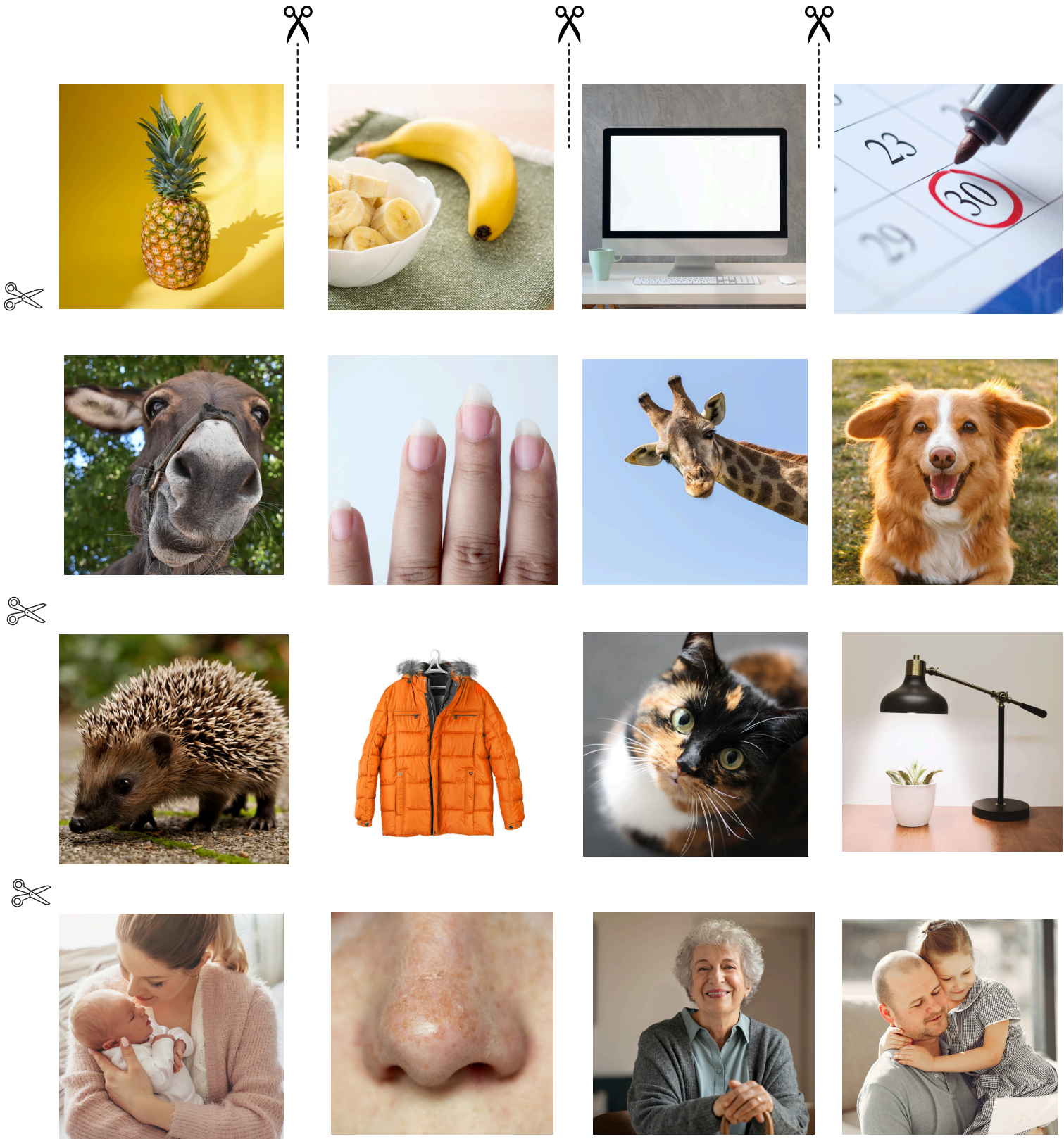
R

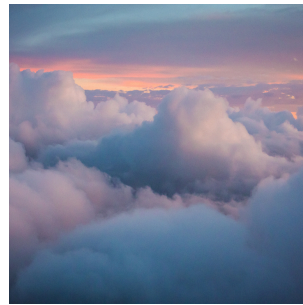
S

T

ABC-Lernkarten







Ananas, Banane, Computer, Datum, Esel, Finger, Giraffe, Hund, Igel, Jacke, Katze, Lampe, Mama, Nase, Oma, Quitte, Papa, Regen, Sonne, Tafel, Uhr, Vogel, Wolke, Xylofon, Yoga, Zahn



TN können für verschiedene Buchstaben Wörter finden.



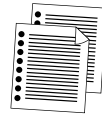
TN füllen die Tabelle KV12 aus. Unterstützen Sie sie dabei.



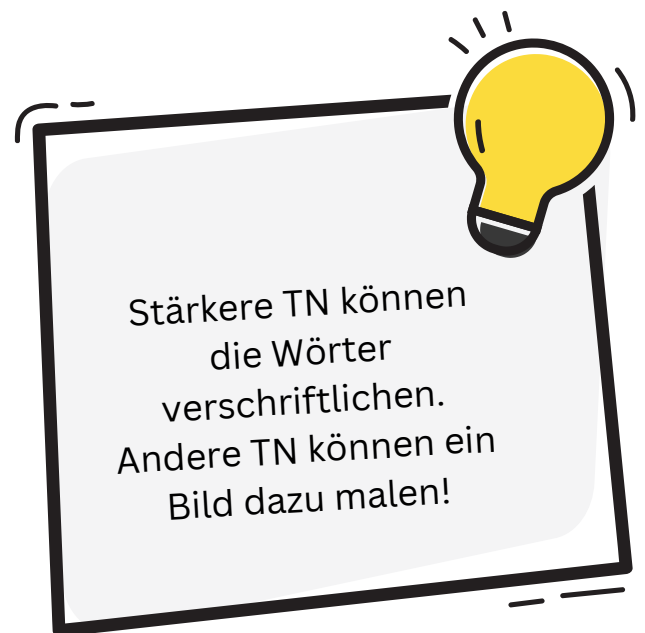
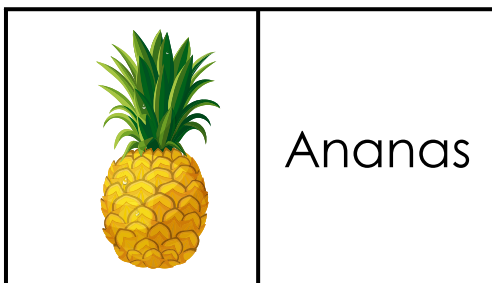
Einzelarbeit



20 Minuten



KV10



Name:

Datum:



A	Ananas	N	
B		O	
C		P	
D		Q	
E		R	
F		S	
G		T	
H		U	
I		V	
J		W	
K		Y	
L		X	
M		Z	